



# CONSTRUYE T



## ¿Qué es Construye T?

- Es un programa de la Secretaría de Educación Pública y el Programa de las Naciones Unidas para el Desarrollo, dirigido a estudiantes de educación media superior.

# Objetivo:

- Es mejorar los ambientes escolares.
- Promover el aprendizaje de las habilidades socioemocionales de las niñas y los jóvenes, para elevar su bienestar presente, futuro y puedan enfrentar exitosamente sus retos académicos y personales.

# La propuesta del Programa Construye-t

1. Es invertir un tiempo adecuado en la implementación de materiales, así como actividades que sirvan como herramientas para mejorar el ambiente escolar.
2. Nos permite que todos los docentes sean capacitados, a través de cursos, en la pedagogía y evaluación de 6 habilidades socioemocionales, una por semestre, y en la impartición semanal de una lección.

# ¿Qué son las habilidades socioemoci onales?

- Son herramientas que permiten a las personas entender y regular sus emociones, sentir y mostrar empatía por los demás, establecer y desarrollar relaciones positivas, tomar decisiones responsables, y definir y alcanzar metas personales

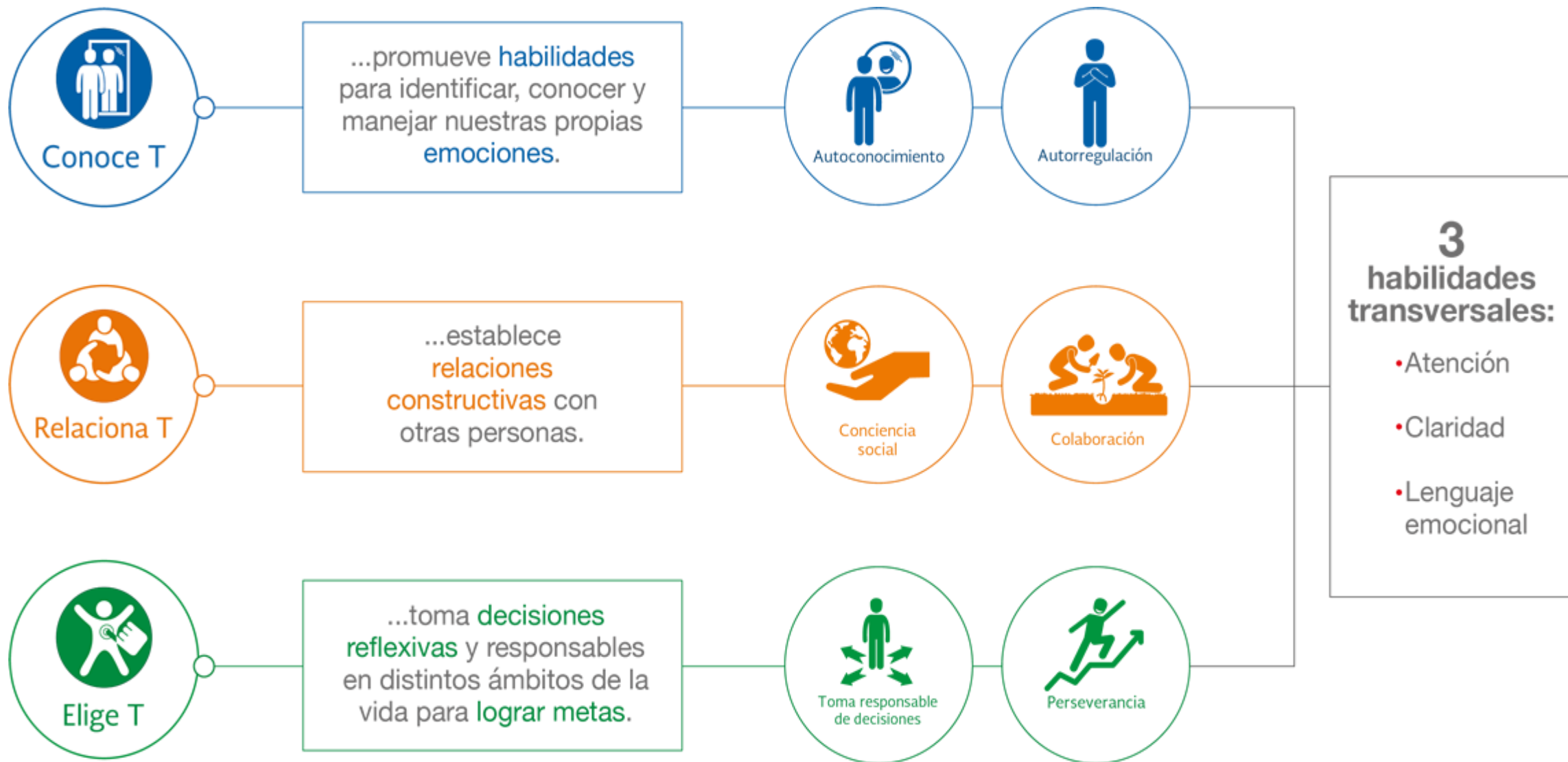
Existe evidencia de que el aprendizaje de DHSE contribuye a:

1. Lograr un mejor desempeño académico.
2. Generar un clima escolar positivo.
3. Lograr trayectorias laborales exitosas.
4. Prevenir situaciones de riesgo en las y los jóvenes: embarazo adolescente, abandono escolar, drogadicción, violencia, entre otros.

¿Qué habilidades  
promueve el programa  
Construye T?

## 3 DIMENSIÓN

## 6 HABILIDADES





# Habilidades socioemocionales

CONSTRUYE T



CONOCET	RELACIONAT	ELIGET
<i>1 semestre Autoconocimiento</i>	<i>3 semestre Conciencia social</i>	<i>5 semestre Toma de decisiones</i>
<i>2 semestre Autorregulación</i>	<i>4 semestre Colaboración</i>	<i>6 semestre Perseverancia</i>

*3 Herramientas que se trabajan transversalmente: Atención, claridad y lenguaje emocional.*

Video

¿Cómo se justifica este programa y de dónde se ha tomado el modelo de las HSE?

CONSTRUYE T



A través del docente en el aula de clases, en diferentes materias.

- Se trabaja con el estudiantado de 1ero. a 6to. Semestre, cada profesor(a) lleva a cabo 12 sesiones con 6 variaciones Construye-t a través de su clase para el DHSE.
- Con el objetivo de:
  1. Mejorar los ambientes escolares y
  2. Promover el aprendizaje de las habilidades socioemocionales de las y los jóvenes, para elevar su bienestar presente y futuro y puedan enfrentar exitosamente sus retos académicos y personales.

¿Qué relación tienen entre sí las habilidades socioemocionales?

- Cada una de las habilidades socioemocionales antecede y acompaña a la siguiente, en la búsqueda de acciones y decisiones que promueven el bienestar personal y de su entorno. Se complementan entre sí, de manera que todas se construirán y fortalecerán simultáneamente.

## ¿Por qué involucrar a las y los profesores?

- Las y los profesores convivimos con estudiantes que frecuentemente no saben cómo manejar sus emociones.
- Siempre hemos atendido estas situaciones.
- Ahora, se propone trabajar con ellas a través del acompañamiento de sus docentes.

En el Nuevo Modelo Educativo:

Se Integra al currículo formal de educación obligatoria la educación socioemocional.

Por lo cual, Construye T se rediseña para:

1. Brindar mayor capacitación a directivos y docentes.

2. Mayor acompañamiento y claridad al uso de los materiales,

3. Así como el tiempo adecuado para la implementación de materiales, y actividades que sirvan como herramientas para mejorar el ambiente escolar.



Por su  
atención  
gracias.



CONSTRUYE T

